

O NOUĂ STAȚIUNE CU DREȚE (*Nymphaea lotus* L. var. *thermalis* (DC.) TUZS ÎN ROMÂNIA

GH. MOHAN, AUREL ARDELEAN

Drețele sau Floarea de Lotus (*Nymphaea lotus* L. var. *thermalis* (DC.) Tuzs este un relict terțiar care a fost descris pentru prima dată în România la Băile 1 Mai și Băile Victoria de lângă Oradea în anul 1797 de către botanistul *Paul Kitaibel*. El este ocrotit în Ochiul Țiganilor, Ochiul Băii, Casa Sanitară și la Stavilă, toate pe pârâul Pețea, între comunele Haicu și Cordău, la altitudinea de 140 m. De aici planta a fost dusă și plantată la izvoarele calde de lângă Budapesta, unde vegetează și astăzi.

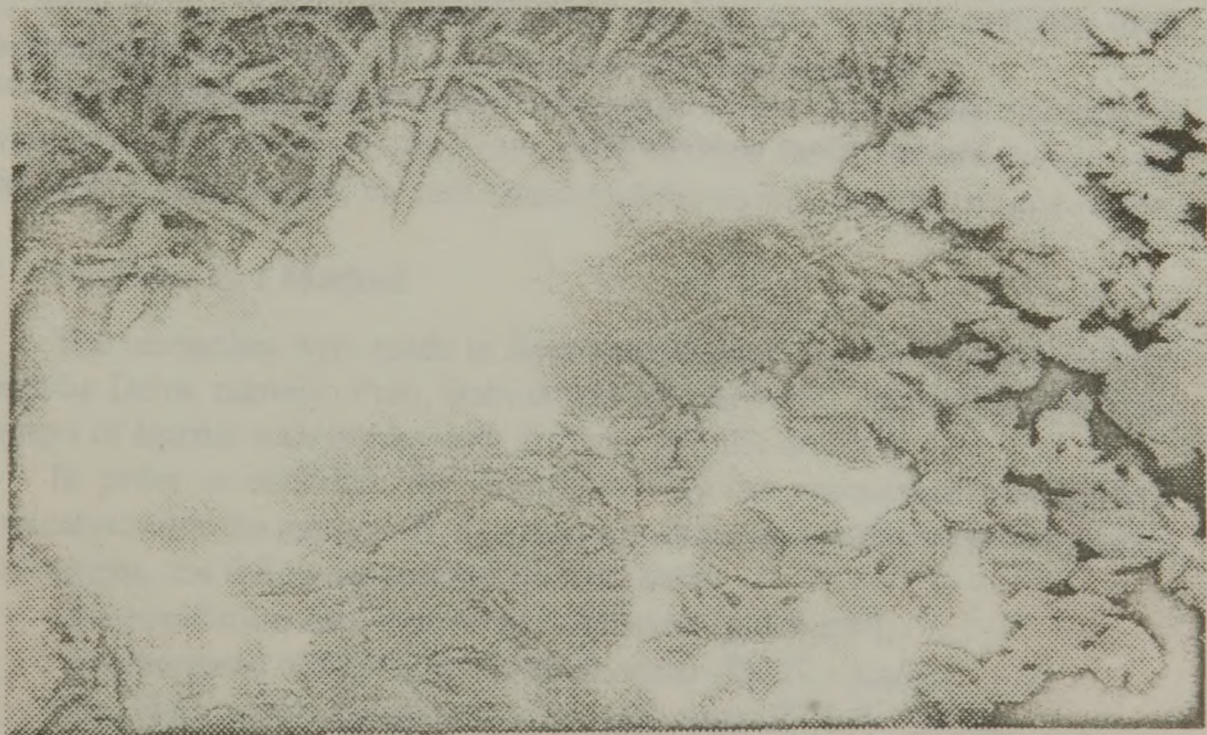


Fig. 1. - *Nymphaea lotus* var. *thermalis* în stațiunea Moneasa Jud. Arad.

În urma deplasărilor efectuate în Masivul Codru-Moma, în stațiunea Moneasa, altitudinea 940 m, lângă Casa de odihnă „Nufărul” în prezent părăsită, se află un lac termal pe o suprafață de 25 m² unde se varsă izvorul cu apă termală (circa 25°C), planta se dezvoltă foarte bine, unde am observat pe suprafața apei frunze polimorfe, lineare, hastate, rotunde sau cordate, cu marginea întreagă și frunze mature cu marginea sinuată și acut dințată (Fig. 1).

Din discuțiile avute cu localnicii, am ajuns la concluzia că planta vegetează aici de peste 50 de ani, ea fie că vegetează spontan în acest mic ochi cu apă termală, sau este posibil să fi fost adusă și plantată aici. Deoarece vegetează și are condiții optime de creștere și înmulțire, noi propunem Comisiei Mediului din județul Arad de a fi ocrotită, zona fiind declarată *Rezervație științifică floristică*.

BIBLIOGRAFIE

1. * * * - Flora României, Vol. III, Editura Academiei, 1955.

O new site with *Nymphaea lotus* L. var. *thermalis* (DC.) from Romania

Summary

The paper deals with the presentation of a new site for this thermal plant species which is growing very well in a small area with thermal conditions in Moneasa village in Arad district.