

CONTRIBUȚII LA CUNOAȘTEREA RĂSPÎNDIRII ȘI GAZDELOR VÎSCULUI (*Viscum album* L.)

S. PAȘCOVSCHI

Autorul relatează despre prezența vîscului în Grădina Botanică din București; constată 4 plante gazde noi și anume: *Acer saccharinum* L., *Aesculus octandra* Marsh., *Fraxinus americana* L., *Fraxinus pennsylvanica* Marsch., precum și o salcie hibridă (*Salix* × *oligotricha* Simk.).

Foarte interesantă este problema vîscului în Grădina Botanică din București.

În primul rînd, el este aici foarte abundent, în timp ce în alte parcuri și grădini din Capitală pare a fi extrem de rar; numai în parcul vecin al Grădinii Botanice, Palatul Pionierilor, este, deasemenea, abundent. În parte această abundență se datorește, desigur, regimului special al acestor două parcuri.

În al doilea rînd, s-au putut identifica aici pînă în prezent patru gazde noi, necitate de literatură pentru această specie, cel puțin în țara noastră. Toate sînt specii exotice și anume: *Acer saccharinum* L. (parazitat frecvent și de foarte multe exemplare de vîsc), *Aesculus octandra* Marsh. (un exemplar cu două tufe de vîsc), *Fraxinus americana* L. (trei exemplare, 14 tufe de vîsc în total) (fig. 1, 3, 4), *F. pennsylvanica* Marsh. (un exemplar cu o singură tufă). Se mai poate adăuga un exemplar de vîsc pe o salcie pletoasă hibridă (*Salix* × *oligotricha* Simk.) (fig. 2).

Dintre gazdele cunoscute vîscul este deosebit de abundent aici pe *Populus nigra* L.; destul de abundent pe *Robinia pseudacacia* L.; ceva mai rar pe *Acer campestre* L., *A. platanoides* L., *Tilia tomentosa* Mnch., *Crataegus monogyna* Jacq.; foarte rar pe *Alnus glutinosa* (L.) Gaert și *Fraxinus excelsior* L. (cîte o singură tufă); nu parazitează de loc pe *Aesculus hippocastanum* L., deși acesta este cultivat într-un număr foarte mare de exemplare.

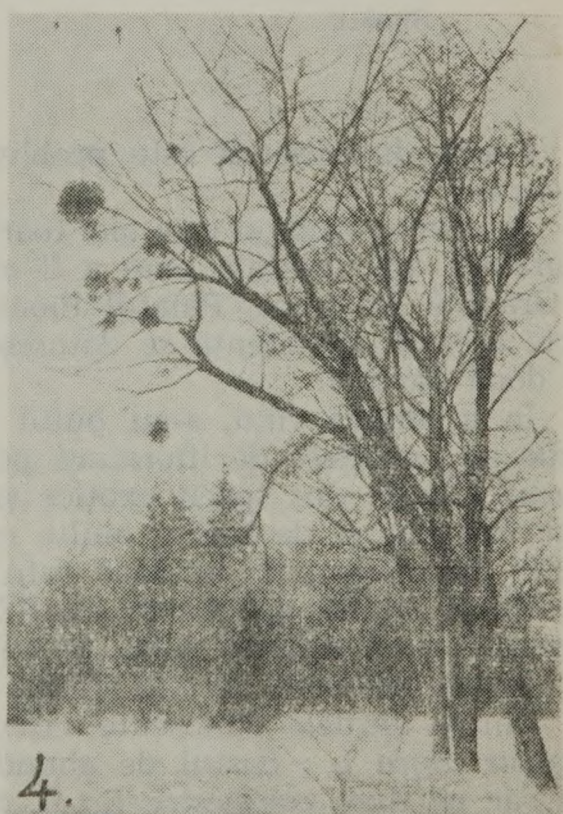
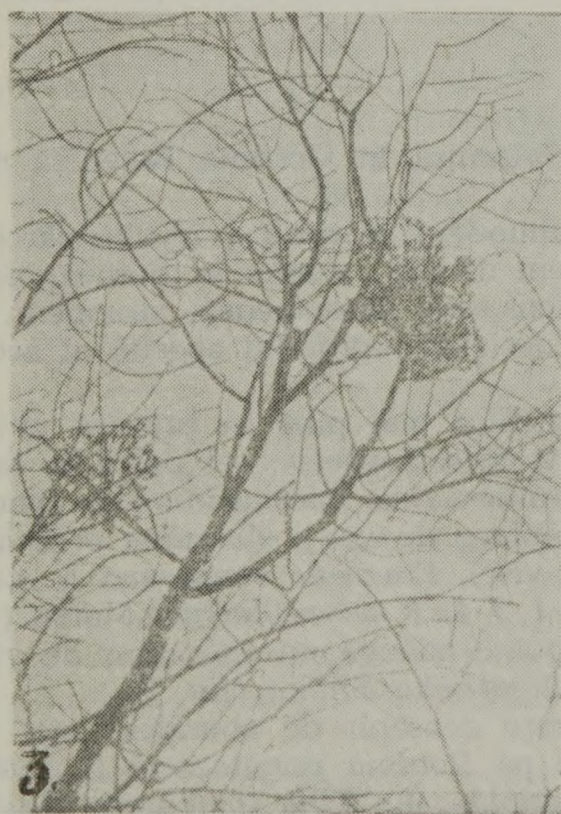
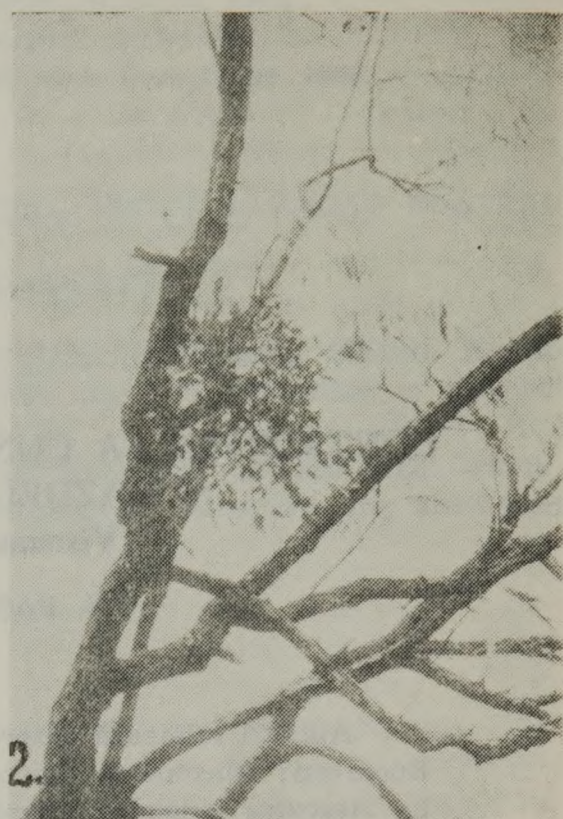
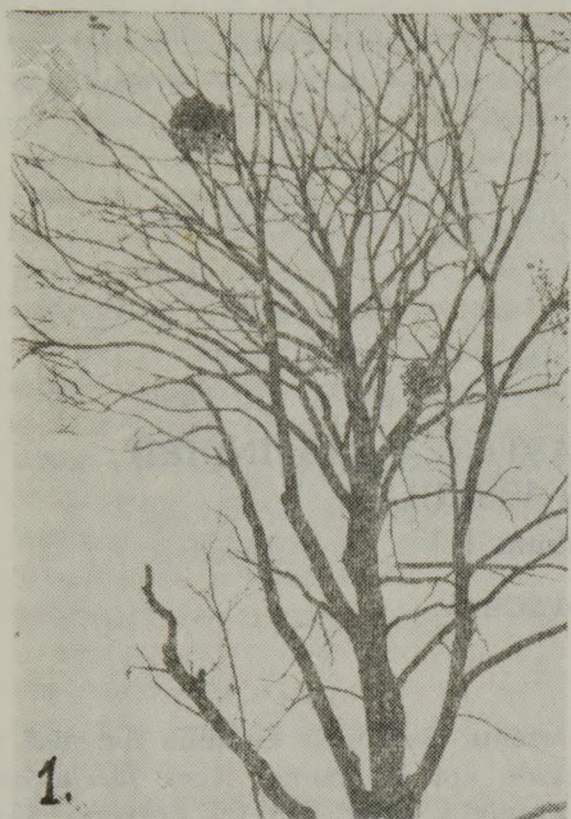


Fig. 1—4. *Viscum album* L. pe diferite plante gazdă în Grădina Botanică din București : 1, pe *Aesculus octandra*; 2, pe *Salix* × *oligotricha*; 3, pe *Fraxinus americana*; 4, pe *Acer saccharinum* (stînga) și pe *Acer platanoides* (dreapta) (Foto: S. Pașcovschi).

Remarcabilă este vigoarea cu care se instalează vîscul chiar în prezent pe unii arbori exotici. Pe un exemplar de *A. saccharinum* am numărat 15 tufe de vîsc, majoritatea foarte tinere (*fig. 4*), pe un alt exemplar — 14 tufe, cele mai multe deasemenea tinere, iar pe un *F. americana* — 8 tufe (*fig. 3*).

Din cele de mai sus pare să reiasă că, în condițiile Grădinii Botanice din București, cel puțin primele trei din cele patru specii exotice, necunoscute pînă în prezent ca gazde ale vîscului, posedă o mai mare receptivitate la instalarea lui, decît speciile europene din aceleași genuri, cunoscute de mult ca frecvent parazitare. Eventual și abundența lui pe salcîm, specie exotică și el, ar putea să se încadreze în același fenomen.

BIBLIOGRAFIE

BUIA, A. 1952. *Loranthaceae* în Flora Republicii Populare Române. Vol. I. Edit. Acad. R.S.R., București.

BEITRAG ZUR KENNTNISS DER VERBREITUNG UND DER WIRTPFLANZEN DER VOGEL-MISTEL (VISCUM ALBUM L.)

Zusammenfassung

Der Verfasser berichtet über das Vorkommen der Vogelmistel in dem Botanischen Garten von Bukarest wo diese sehr häufig ist. Es werden vier neue Wirtarten festgestellt, nämlich *Acer saccharinum* L., *Aesculus octandra* Marsch., *Fraxinus americana* L., *F. pennsylvanica* Marsh., sowie eine Bastardweide (*Salix* × *oligotricha* Simk.).